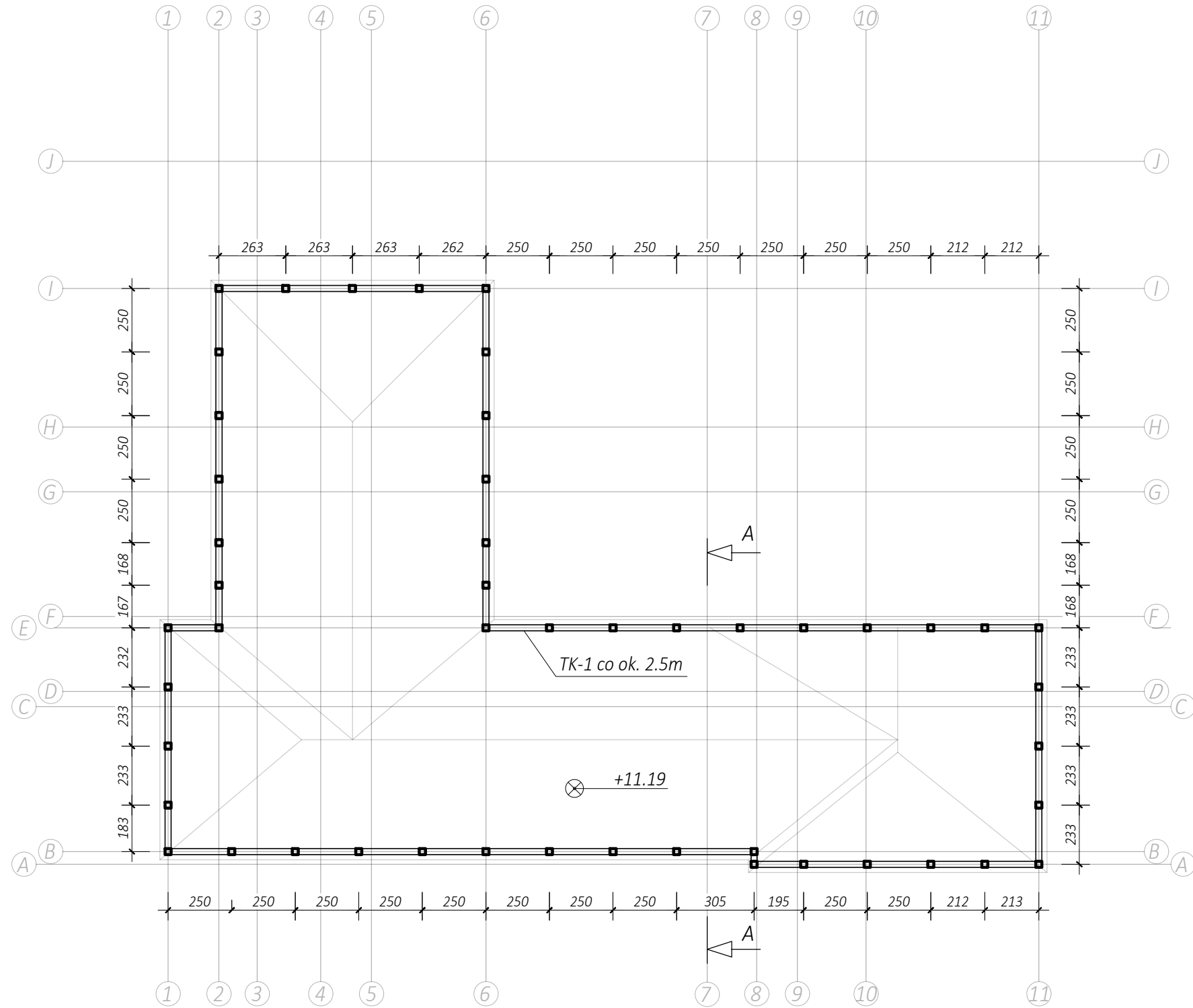
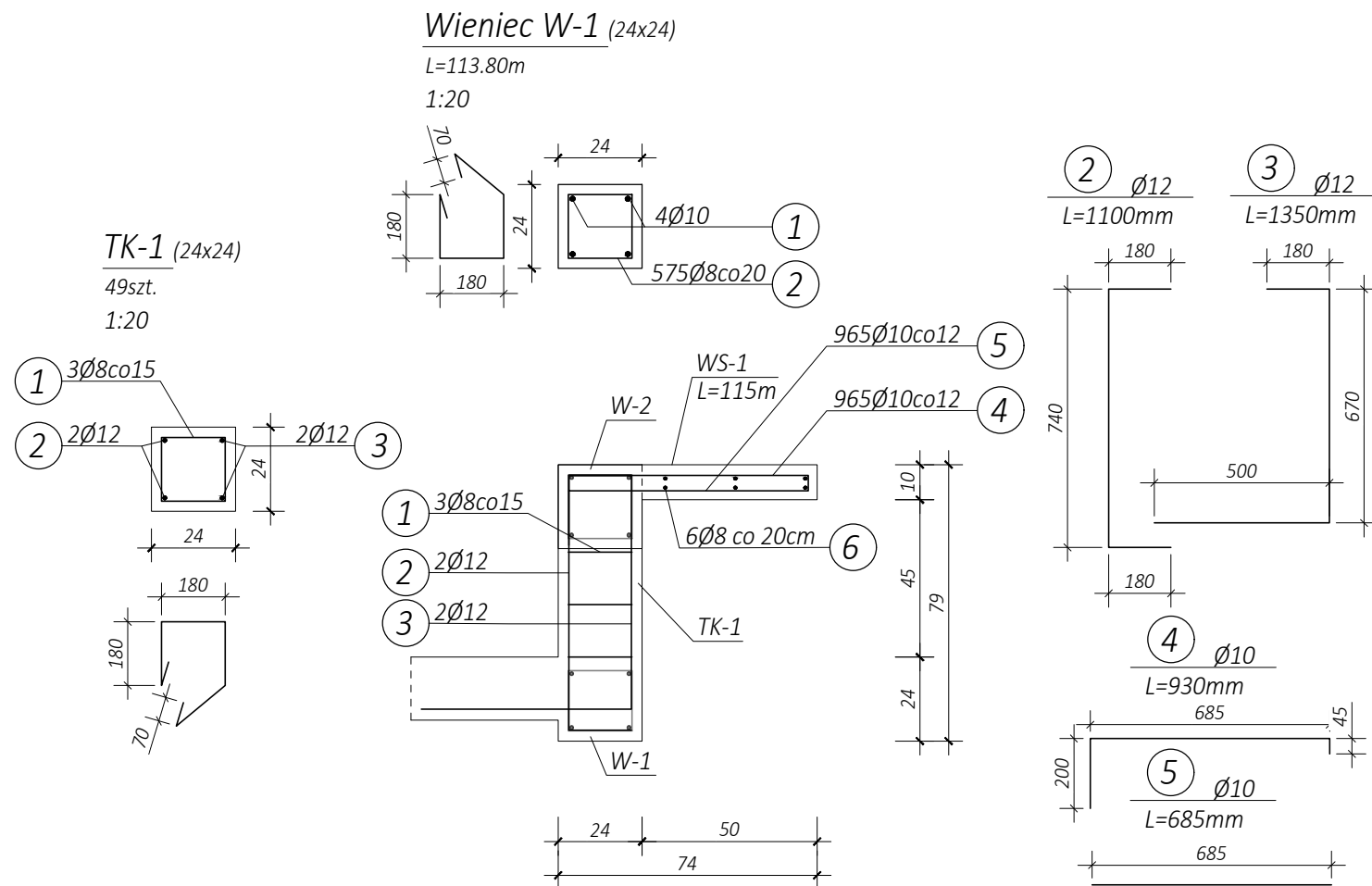


Rzut poddasza
1:200



Uwagi:

- Wymiary podano w [cm]
- Projekt rozpatrywać razem z pozostałymi częściami opracowania przy zachowaniu nadrzędności projektu architektoniczno-budowlanego nad projektem technicznym.
- Wszystkie prace przy wykonywaniu elementów budowlanych muszą być realizowane zgodnie z wymaganiami określonymi przez prawo budowlane, zgodnie z zasadami sztuki budowlanej z zachowaniem szczególnego reżimu technologicznego,
- Wszystkie materiały/ rozwiązania techniczne powinny odpowiadać normą bezpieczeństwa PPOŻ i BHP jak i posiadać odpowiednie aprobaty, atesty i dopuszczenia,
- Belki należy opierać na ścianach na długości 25cm,
- W miejscu występowania ścian oddzielenia pożarowego należy wykonać zabezpieczenie ppoż.zgodnie ze schematem.
- Stosować elementy dystansowe w płycie w postaci kobyłek z prętów Ø8 w ilości 4szt/m²
- Długości zakładów prętów:
 - Ø8: 30cm
 - Ø10: 35cm
 - Ø12: 45cm
 - Ø16: 60cm
 - Ø22: 80cm



Zestawienie zbrojenia TK-1					
Poz.	Średnica [mm]	Długość [mm]	Liczba		
				φ8	φ12
1	8	670	2	1,34	
2	12	1085	2		2,17
3	12	1450	2		2,9
Łączna długość prętów				1,34	5,07
Masa jednostkowa				0,40	0,89
Masa całkowita wg średnic				0,56	4,74
Masa całkowita				5	
Masa całkowita 49szt.				259	

Zestawienie zbrojenia W-1					
Poz.	Średnica [mm]	Długość [mm]	Liczba		
				φ8	φ10
1	10	113800	4		455,2
2	8	870	575	500,25	
Łączna długość prętów				500,25	455,20
Masa jednostkowa				0,40	0,62
Masa całkowita wg średnic				211,43	301,98
Masa całkowita				513	

Zestawienie zbrojenia WS-1					
Poz.	Średnica [mm]	Długość [mm]	Liczba		
				φ8	φ10
4	10	930	965		897,45
5	10	685	965		661,025
6	8	115000	6	690	
Łączna długość prętów				690,00	1558,48
Masa jednostkowa				0,40	0,62
Masa całkowita wg średnic				291,63	1033,89
Masa całkowita				1326	

Uwagi materiałowe:

Beton: C25/30
Otulina - belki/ trzpień: 25mm
Otulina - belki/ trzpień (R):35mm
Otulina - płyty: 20mm
Klasa ekspozycji: XC1
Zbrojenie: A-IIIN

Temat: ROZBUDOWA BUDYNKU SZKOŁY PODSTAWOWEJ NA DZ. NR 2335/3, 2335/4, 2335/5 W MIEJSCOWOŚCI NIEPOŁOMICE, GMINA NIEPOŁOMICE.	
Inwestor: Gmina Niepołomice 32-005 Niepołomice, Plac Zwycięstwa 13	
Branża: Konstrukcyjna	Stadium: PT
Nazwa rysunku: Rzut poddasza	Data: lipiec 2025
Projektował: mgr inż. Bartosz Pobożniak upr. nr MAP/0198/PWBKb/24	Skala: 1:100
Sprawdził: mgr inż. Paweł Pobożniak upr. nr 259/2001	Nr ark. 7.1
ARCUS—ART ARCHITEKTONICZNE BIURO PROJEKTÓW 31— 542 Kraków, ul. Mogilska 23, e-mail: arcusart@o2.pl	

0.00 - 202.68m n.p.m._{A2}